

E.ON Česká republika, s.r.o., F. A. Gerstnera 2151/6, 370 49 České Budějovice

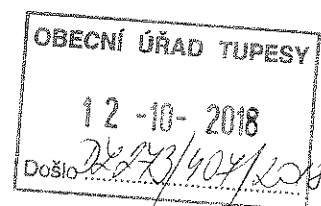
E.ON Česká republika,  
s.r.o.

F. A. Gerstnera 2151/6  
370 49 České Budějovice  
www.eon.cz

info@eon.cz

Naše značka  
01822342

České Budějovice, 12.10.2018



**Věc: Oznámení o přerušení dodávky elektrické energie**

Dovolujeme si Vás jménem společnosti E. ON Distribuce, a.s. upozornit, že v katastru Vaší obce / Vašeho města bude z důvodu plánovaných prací na zařízení distribuční soustavy nutné dočasně přerušit dodávku elektrické energie. Rozsah přerušení dodávky elektřiny naleznete v příloze tohoto dopisu.

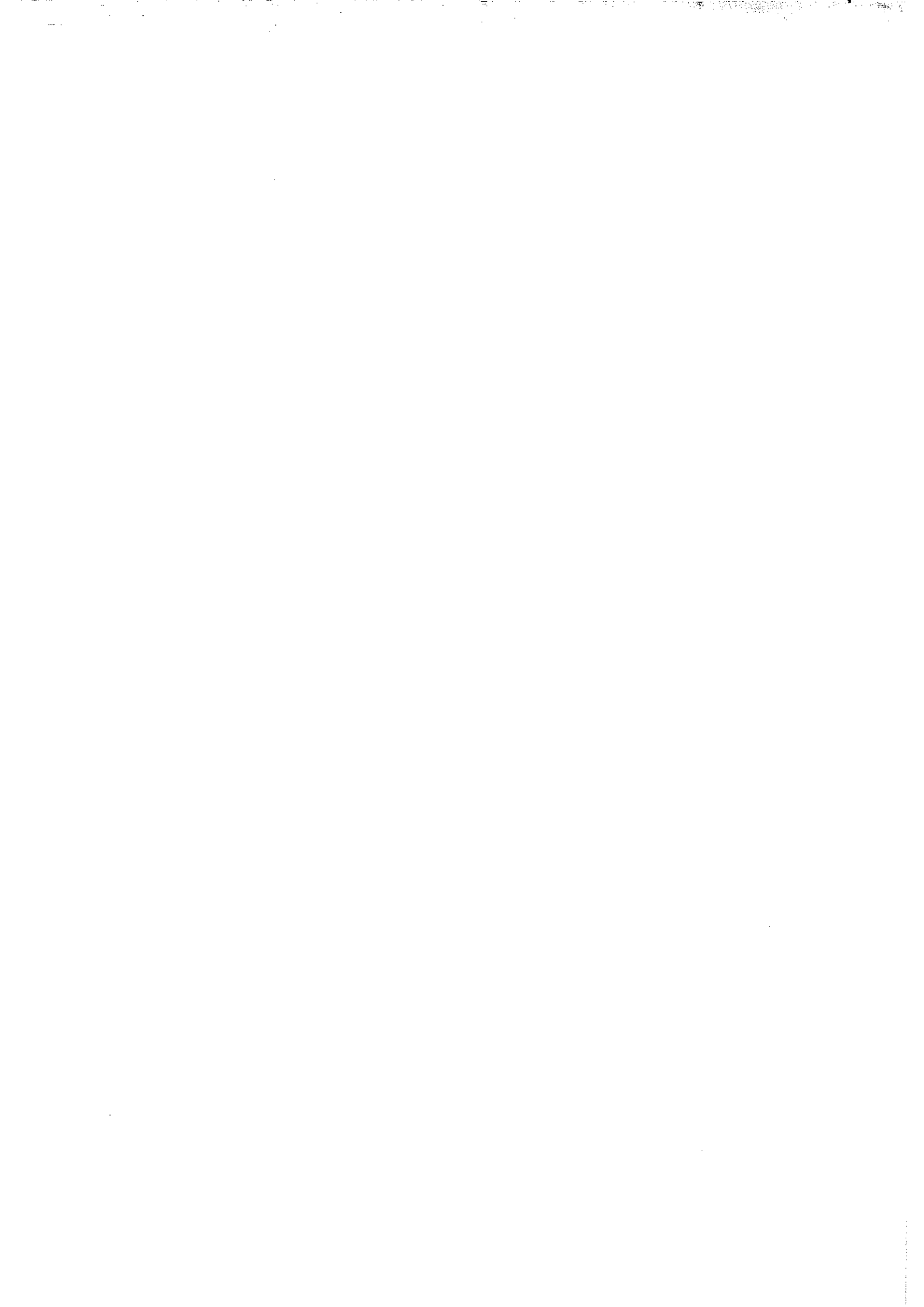
E.ON Distribuce, a.s. je povinna oznamovat podle ustanovení § 25, odst. 5 zákona č. 458/2000 Sb., o podmínkách podnikání a o výkonu státní správy v energetických odvětvích a o změně některých zákonů (energetický zákon) započítí a skončení omezení nebo přerušení dodávky elektřiny způsobem v místě obvyklým, nejméně však 15 dnů předem.

Dovolujeme si Vás proto zdvořile požádat o součinnost, a prosíme Vás o umístění obsahu oznámení, které je v příloze tohoto dopisu na úřední desku městského / obecního úřadu, případně o zprostředkování obsahu oznámení obyvatelům dalším způsobem v místě obvyklým, nejpozději 15 dnů před termínem přerušení dodávky elektřiny. Předem děkujeme za Váš vstřícný přístup.

S přátelským pozdravem

E.ON Česká republika, s.r.o.

Sídlo společnosti:  
České Budějovice  
Společnost je zapsána  
v Obchodním rejstříku  
vedeném Krajským soudem  
v Českých Budějovicích,  
oddíl C, vložka 15066.  
IČ: 257 33 591  
DIČ: CZ25733591



# Oznámení o přerušení dodávky elektrické energie

Z důvodu plánovaných prací na zařízení distribuční soustavy - rekonstrukcí, oprav, údržbových a revizních prací - bude přerušena dodávka elektrické energie:

**Dne 31.10.2018 od 07:30 do 16:30**

## Obec Tupesy

Tupesy 0
Tupesy 101/101
Tupesy 102
Tupesy 106
Tupesy 107/107
Tupesy 150
Tupesy 153
Tupesy 155/155
Tupesy 157
Tupesy 158
Tupesy 159
Tupesy 161
Tupesy 163
Tupesy 168
Tupesy 169/169
Tupesy 172
Tupesy 175
Tupesy 179/179
Tupesy 180
Tupesy 181
Tupesy 182
Tupesy 184/184
Tupesy 186
Tupesy 191
Tupesy 193
Tupesy 206/206
Tupesy 213/213
Tupesy 214
Tupesy 220/220

## Část obce Tupesy

Tupesy 225
Tupesy 226/226
Tupesy 228/228
Tupesy 231
Tupesy 234
Tupesy 244
Tupesy 251/251
Tupesy 261/261
Tupesy 269/269
Tupesy 272
Tupesy 272/272
Tupesy 273
Tupesy 276
Tupesy 280
Tupesy 288
Tupesy 289/289
Tupesy 300
Tupesy 303/303
Tupesy 329
Tupesy 342
Tupesy 348/348
Tupesy 355/355
Tupesy 360
Tupesy 368
Tupesy 372
Tupesy 373
Tupesy 374
Tupesy 375



Tupesy 380
Tupesy 381
Tupesy 382/382
Tupesy 383
Tupesy 384
Tupesy 386
Tupesy 399
Tupesy 403
Tupesy 404
Tupesy 405
Tupesy 408
Tupesy 442
Tupesy 443
Tupesy 444/444
Tupesy 446/446
Tupesy 457/457
Tupesy 460
Tupesy 66

Tupesy 71
Tupesy 72/72
Tupesy 73
Tupesy 75/75
Tupesy 76
Tupesy 77
Tupesy 78/78
Tupesy 8
Tupesy 80
Tupesy 82
Tupesy 83/83
Tupesy 85
Tupesy 86
Tupesy 87/87
Tupesy 89
Tupesy 91
Tupesy 93
Tupesy 94
Tupesy 95
Tupesy 97
Tupesy 99/99

Společnost E.ON Distribuce, a.s. jako provozovatel distribuční soustavy je k provedení tohoto nezbytného kroku oprávněna na základě ustanovení § 25 odst. (3) písmeno c) bod 5 zákona č. 458/2000 Sb. ve znění pozdějších předpisů (energetický zákon). Žádáme odběratele el.energie o pochopení pro toto nezbytné omezení.

#### Upozornění:

V době přerušení dodávky elektřiny je nutné z důvodu bezpečnosti považovat energetické zařízení za zařízení pod napětím.

Případné použití vlastního náhradního zdroje v době přerušení dodávky elektřiny je nutné předem vždy projednat se společností E.ON Česká republika, s.r.o.

Pro případné další informace volejte E.ON Poruchovou linku 800 22 55 77 nebo navštivte [www.eon.cz](http://www.eon.cz), kde v části věnované distribuci najdete další informace o přerušení dodávek elektřiny, nebo použijte přímo adresu <http://portal.eon.cz/cs/otg/>.

Děkujeme Vám za pochopení.

E.ON Distribuce, a.s.

